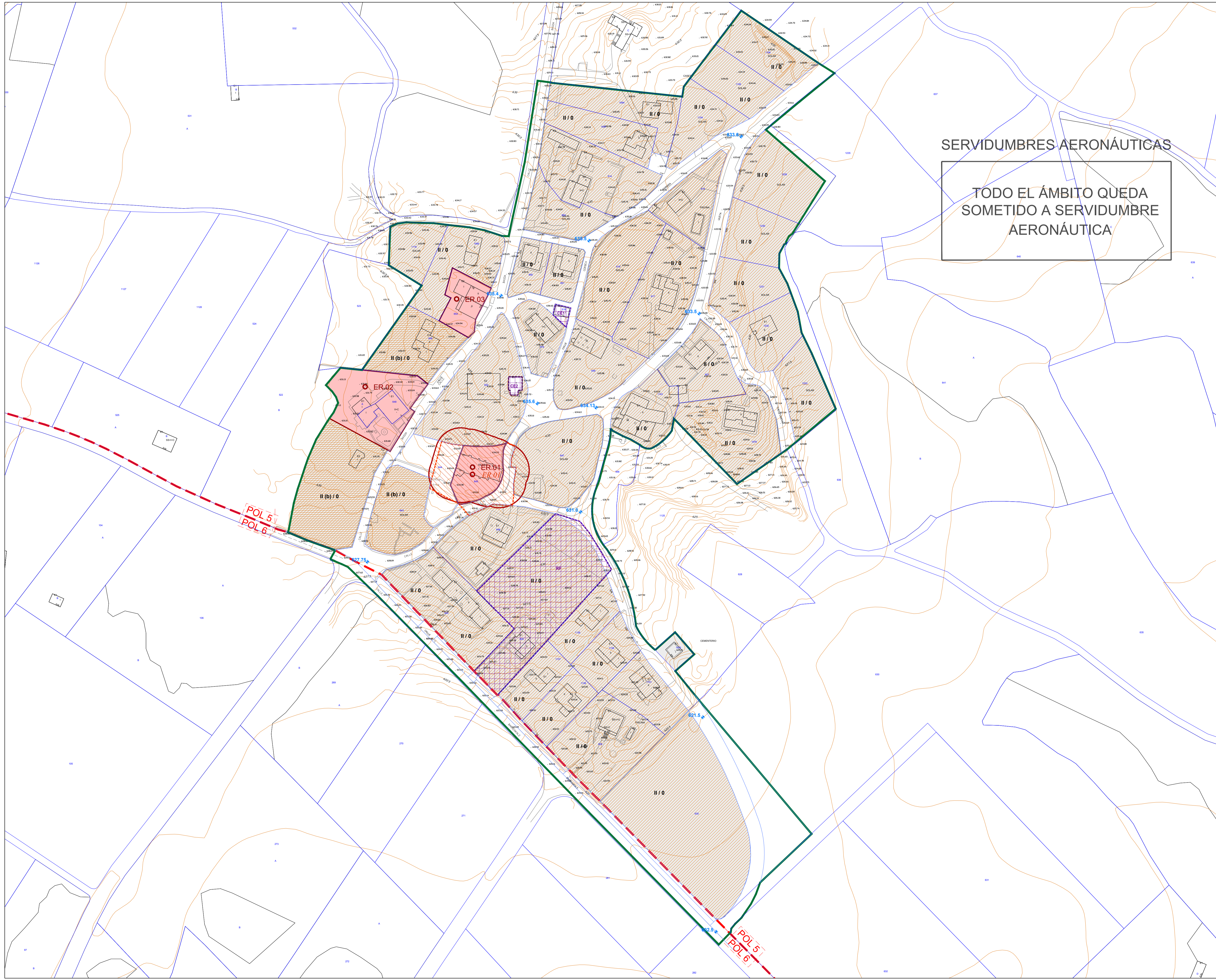


SERVIDUMBRES AERONÁUTICAS

TODO EL ÁMBITO QUEDA
SOMETIDO A SERVIDUMBRE
AERONÁUTICA



- ARGITZEKO OHARRAK / NOTAS ACLARATORIAS**
- Arkeologia eremuen, lehendik dauden eraikuntzen eta eraikuntza berriaren arauetaren epeera desberdinak, karatulan agertzen direnak, "Arabako Hiri Plangintzaren Normalizazioako Sistemak" oro har sortuak izan dira. Aurreko aukeretatik, P5 plano serie honetan marrazturik azaltzen direnak bakarrik daude plangintza-tresna honetan.
 - Las diversas situaciones de las zonas arqueológicas, la edificación preexistente y la regulación de la nueva edificación contenidas en la cartulina responden a las ideadas, con carácter general, por el "Sistema de Normalización del Planamiento Urbanístico de Álava". De las anteriores posibilidades, en el presente instrumento sólo existen las que aparecen dibujadas en esta serie de planos P5.
 - En los terrenos edificables en los que no se ha dibujado nueva edificación, ésta se regula por los parámetros escritos contenidos en la norma específica de las subzonas respectivas. En el caso de las edificaciones afectadas por el régimen de la edificación preexistente y de las zonas arqueológicas se estará a lo que se señala en las fichas particulares de cada una de ellas, incluidas como Anexo a las Normas Urbanísticas.

- ZONIFIKAZIO XEHAKATUA / ZONIFICACIÓN PORMENORIZADA**
- Xehetasuneko zona zaitzea / Límite subzonas

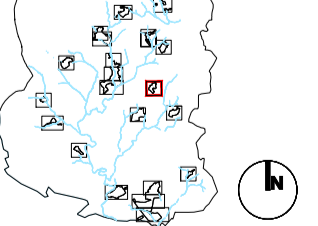
- KATALOGOA / CATÁLOGO**
- ER.01 Erakin katalogatua / Edificación catalogada
 - ER.02 Eremu arkeologikoak eta ustekoak / Zonas arqueológicas y de presunción
 - ER.03 Babes eremua / Entorno de protección

- BESTE ZEHAZTAPENAK / OTRAS DETERMINACIONES**
- ER.04 Baldintza berezipean dauden erakin eta lurzak / Edificios y parcelas sometidos a condiciones específicas (Regularización de Fincas / otras Condiciones Específicas)
 - ER.05 Antolamenduz kanpo / Plangintzarekin bat ez datorrena / Fuera de ordenación / Disconforme con el planeamiento
 - 602.5 Sestra mantentua / Rasante mantentua / 319.5 Sestra berria (zaharra) / Rasante nueva (anterior)
 - ER.06 Gerorako antolaketaren eremuak / Ámbitos de ordenación remitida
 - ER.07 Kutsatuta egon daitezkeen lurzorua / Suelos potencialmente contaminados

- ERAIKUNTZA / EDIFICACIÓN**
- ER.08 Beheko solairuan eraikigarria / Edificable en planta baja
 - ER.09 Goi solairuetan eraikigarria / Edificable en plantas altas
 - ER.10 Sestra azpian eraikigarria / Edificable bajo rasante
 - ER.11 Atikoan edo teilatupean eraikigarria / Edificable en planta ático o bajocubierta
 - ER.12 Erabilera publikodun arkupea behe solairuan / Porche uso público en planta baja
 - ER.13 Eremu ireki pribatua eta eraikiezina / Espacio privado abierto no edificable
 - ER.14 Eremu libre pribatu eraikiezina / Espacio libre privado no edificable
 - ER.15 Fatxadaren gehieneko lerroa / Línea de fachada máxima
 - ER.16 Fatxadaren nahitaezko lerroa / Línea de fachada obligatoria
 - ER.17 II (ab) / 1 Sestra azpian / Bajo rasante / Atiko edo teilatupeko / Ático y/o bajo cubierta / Sestaren gainerako mailak / Alturas sobre rasante

- BABES EREMUAK / ZONAS DE PROTECCIÓN**
- ERREPIDEAK / CARRETERAS**
- ER.18 Eraikuntza lerroa / Línea de edificación
 - ER.19 Zortasun-lerroa / Línea de servidumbre
- URA / RIOS**
- ER.20 Eraikuntzaren gubieneko atzera-egitea / Retiro mínimo edificación
 - ER.21 Lehenetasuneko fluxua / Flujo preferente
 - ER.22 Uholde-arriskua 100 urte / Inundabilidad 100 años
 - ER.23 Uholde-arriskua 500 urte / Inundabilidad 500 años
 - ER.24 Jabari publiko hidrauliko / Dominio público hidráulico

PLANO P5.4B



Plan General de Ordenación Urbana / Hiri Antolamenduren Plan Orokorra	
P.G.O.U. de ZIGOITIA - ZIGOITI ko H.A.P.O. / AYUNTAMIENTO DE ZIGOITIA (ÁLAVA) / ZIGOITIKO UDALA (ARABA)	
Planoaren Gerta / Documento	ERAIKUNTZA
Planoaren Erabe / Documento	EDIFICACIÓN
1:1000	03/2023
José Luque Valdivia / Izaskun Asegunolaza	